



cala  
solymar

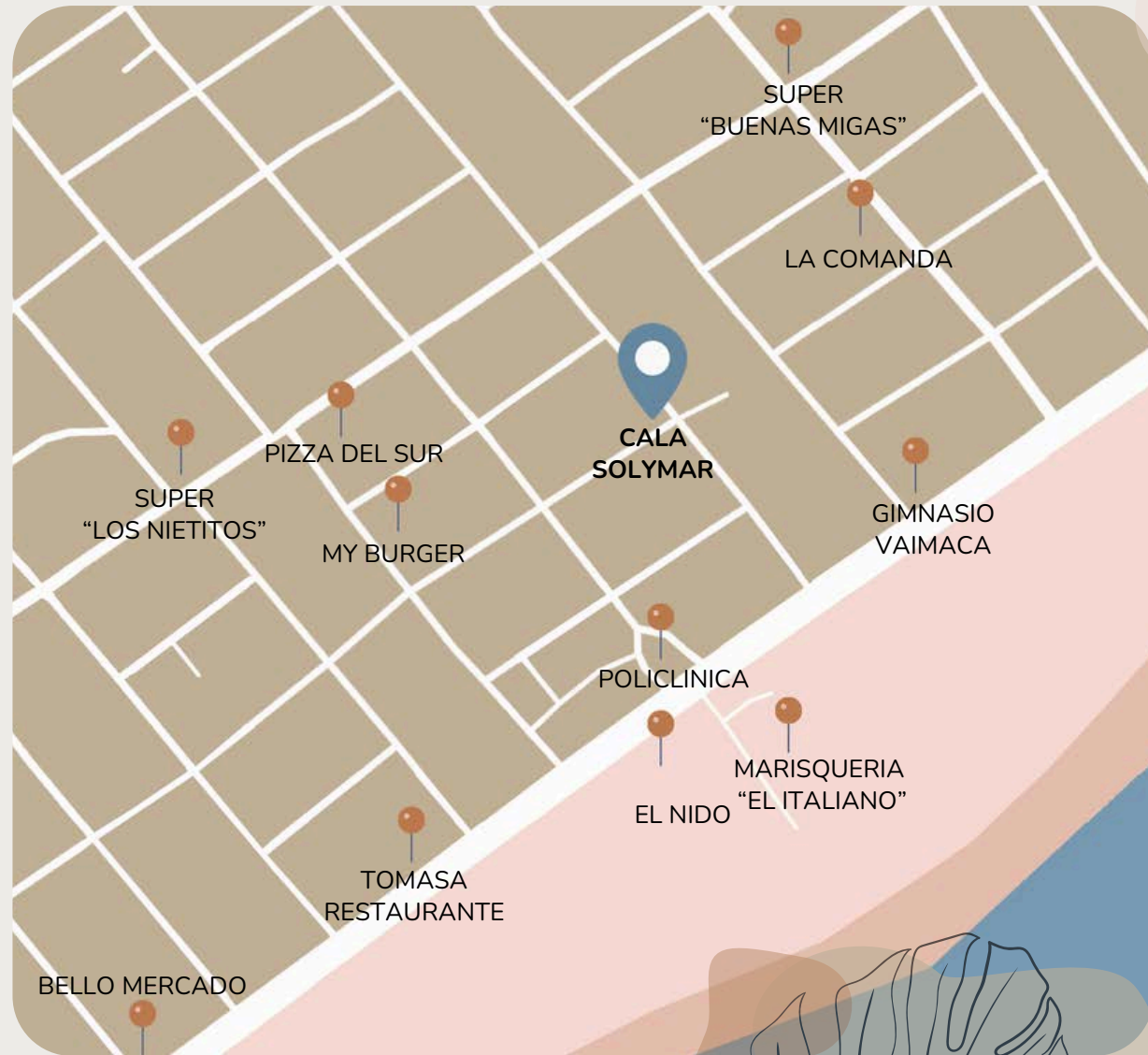
VIVIENDA PROMOVIDA  
LEY 18.795

IBIZA  
NEGOCIOS INMOBILIARIOS

SW6  
DESARROLLOS INMOBILIARIOS

RC

# UBICACIÓN Y ENTORNO



## DONDE COMODIDAD Y NATURALEZA SE UNEN PARA OFRECERTE LA VIDA QUE MERECE

1

4 viviendas en Propiedad Horizontal, con espacios verdes privados en cada una de ellas

2

Ubicadas en Solymar a pasos de la Rambla Costanera y con varios servicios cercanos

3

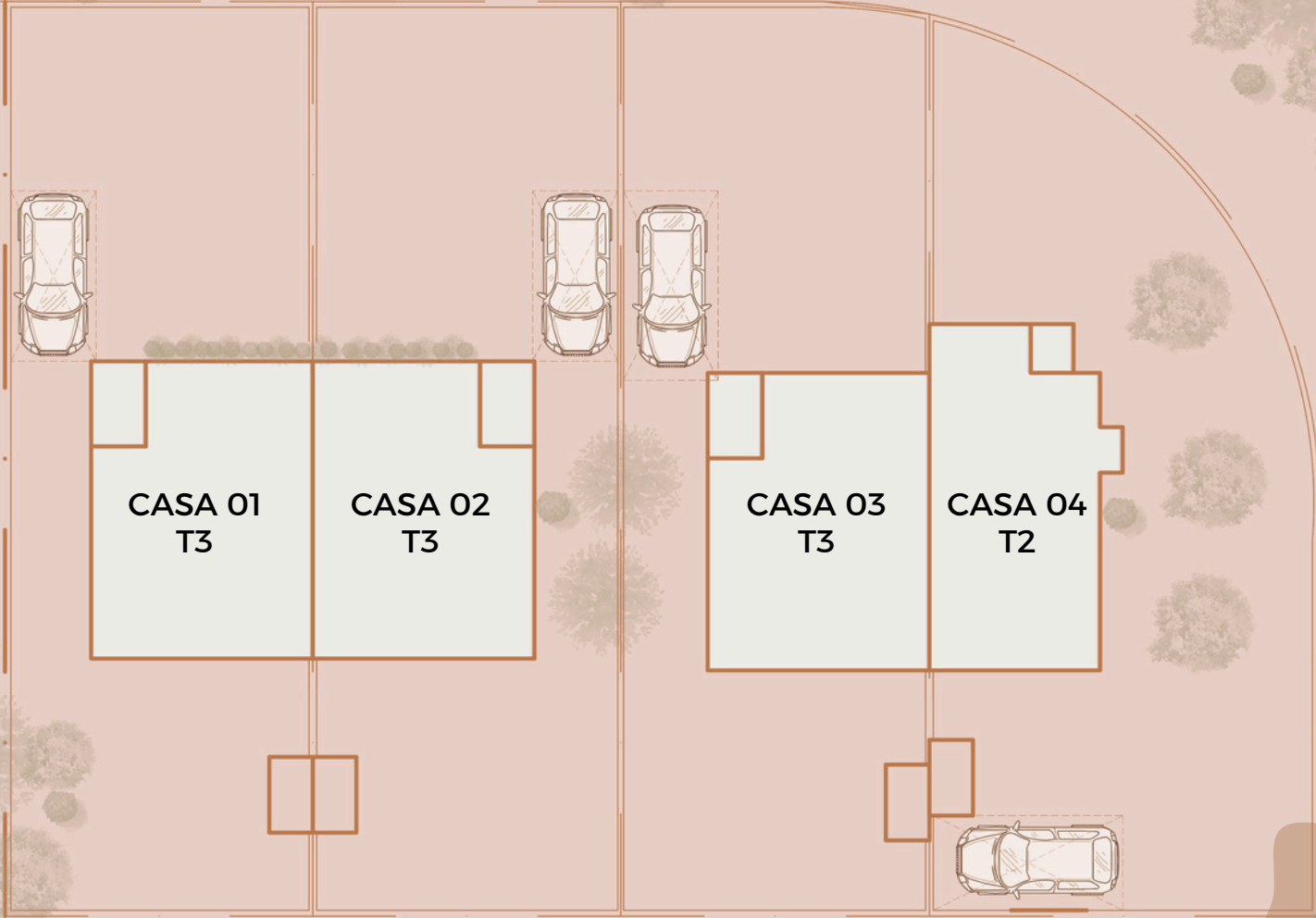
Construcción tradicional con excelentes terminaciones y materiales de primera calidad

4

Conjunto de viviendas dúplex con cercado perimetral, con entrada peatonal y vehicular para cada vivienda



**CALLE COPACABANA**



**CALLE PAUL HARRIS**



## DORMITORIOS

- Equipados con placares de piso a techo
- Placares en Melaminico Blanco y puertas corredizas

## LIVING - COMEDOR

- Se incluirá estufa de alto rendimiento



## TIPOLOGÍA 3 DORMITORIOS



ESTACIONAMIENTO



ESPACIOS VERDES



PARRILLERO



ESTUFA ALTO RENDIMIENTO



3 DORMITORIOS



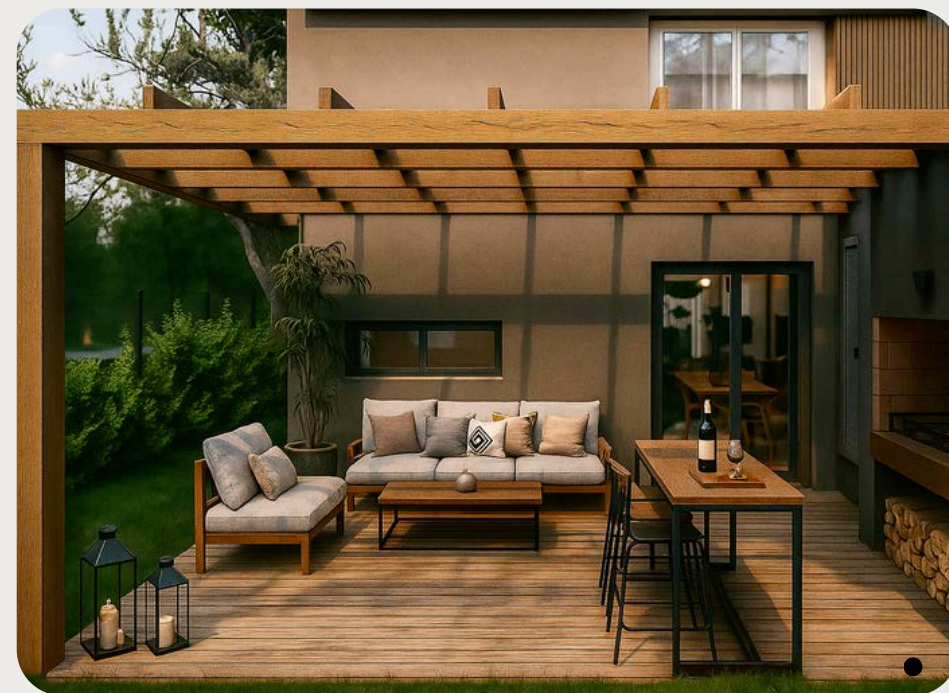
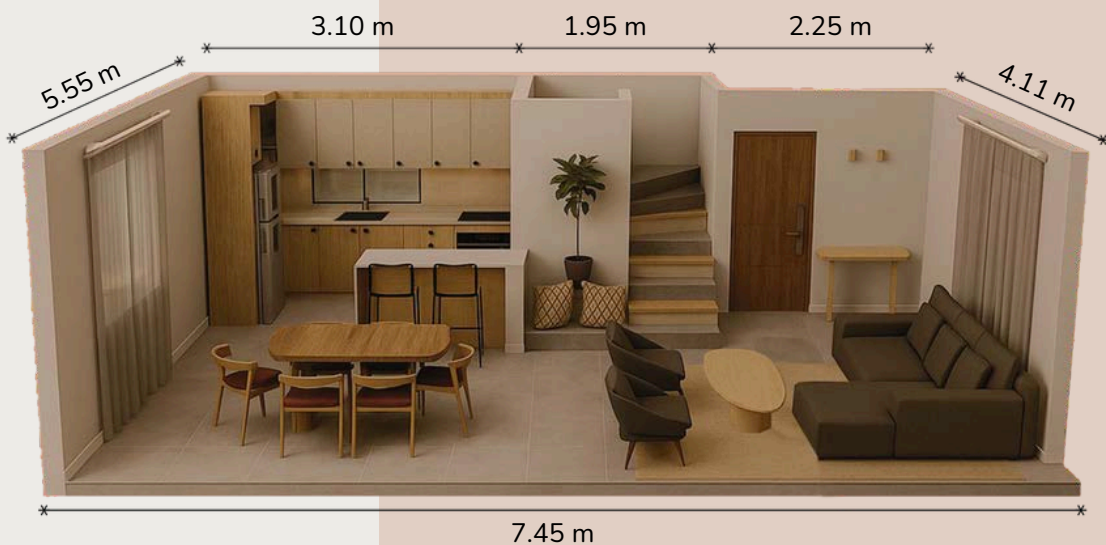
2 BAÑO COMPLETOS

## BAÑOS

- Mueble lavatorio en melaminico
- Mesada de cuarzo
- Artefactos y accesorios



## PLANTA BAJA



## COCINA

- Bajo mesada y aéreos en melamínico
- Mesadas en cuarzo
- Estarán equipadas con horno, anafe y campana

## DECK EXTERIOR

- Pérgola de madera, parrilla y mesada con pileta

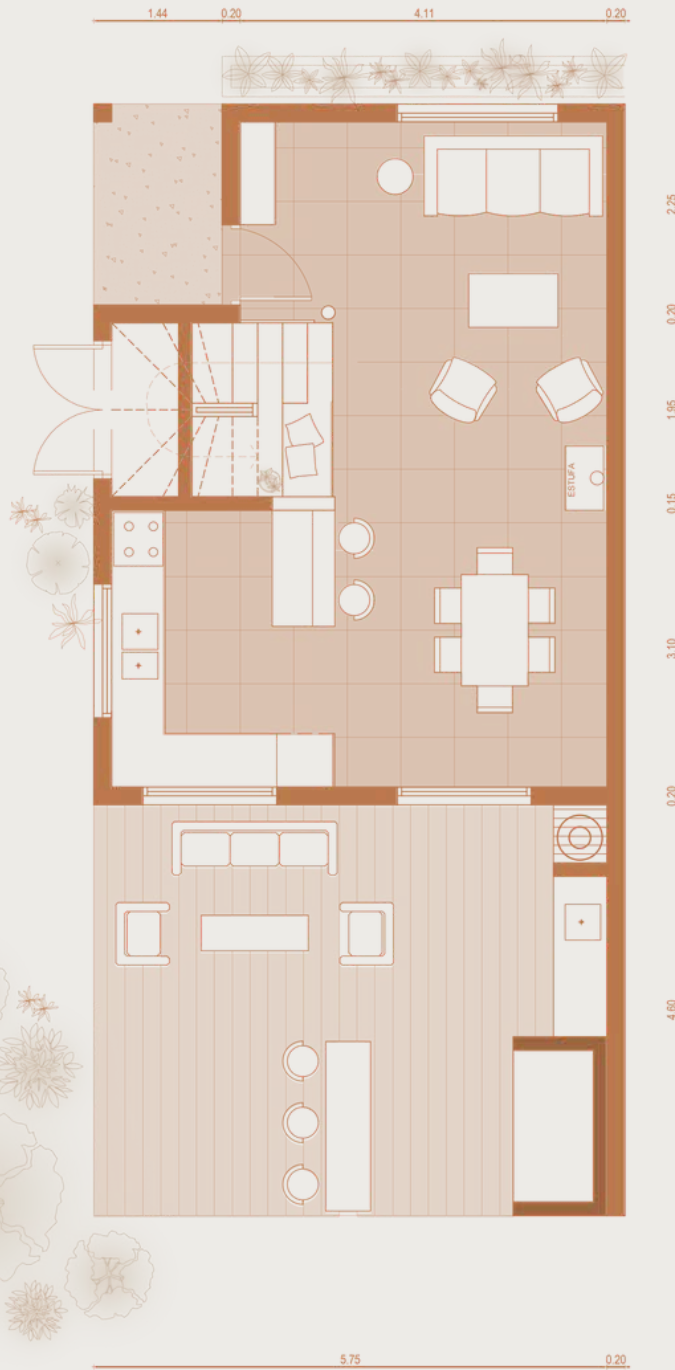
## INFO GENERAL

Aberturas de aluminio anodizado DVH  
Preinstalación de Aire Acondicionado

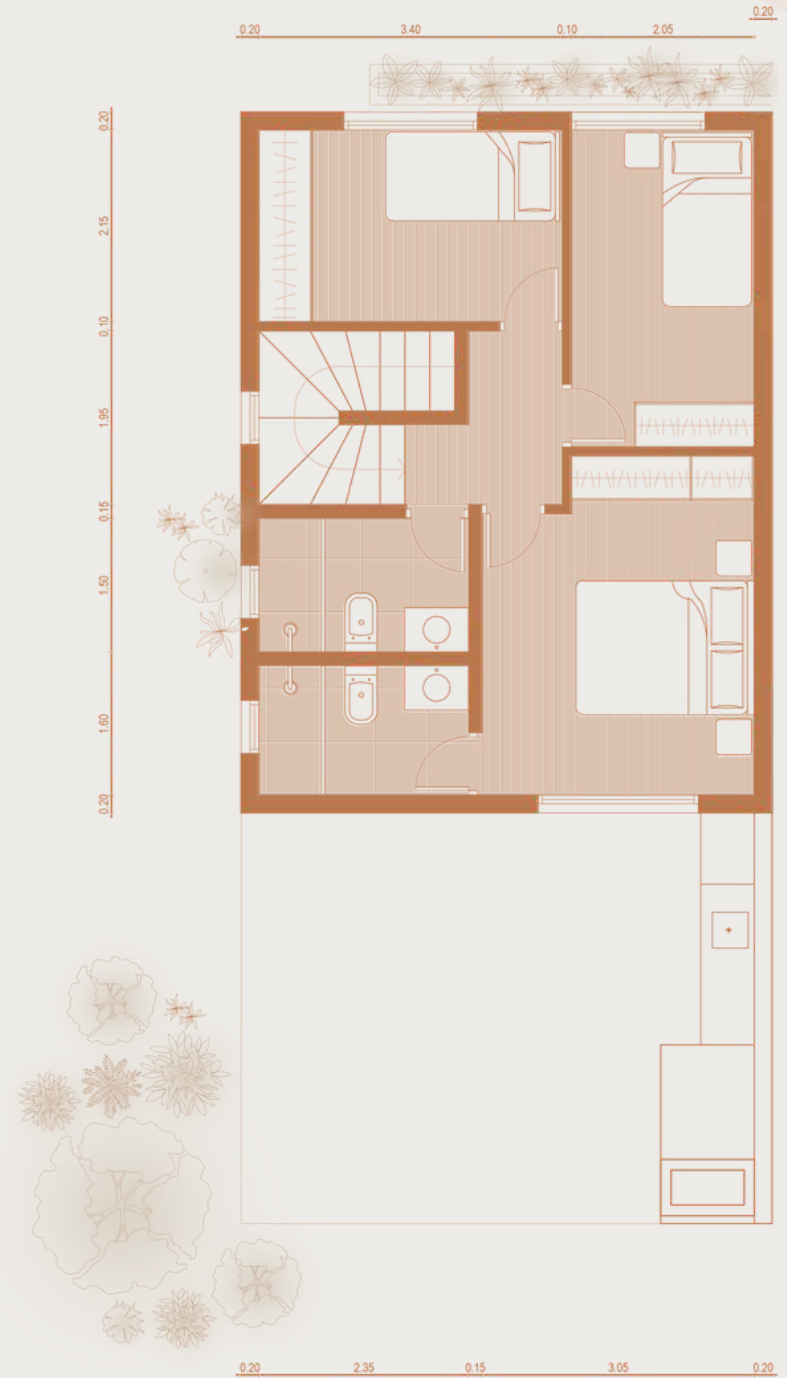




## PLANTA BAJA



## PLANTA ALTA



### METRAJES

ÁREA TOTAL TERRENO: 196 m<sup>2</sup>  
 ÁREA TOTAL CONSTRUIDA: 89 m<sup>2</sup>  
 ÁREA PORCHE Y DECK: 30 m<sup>2</sup>  
  
 ÁREA PLANTA BAJA: 43 m<sup>2</sup>  
 ÁREA PLANTA ALTA: 46 m<sup>2</sup>



## LIVING COMEDOR

- Se incluirá estufa de alto rendimiento

## TIPOLOGÍA 2 DORMITORIOS



ESTACIONAMIENTO



ESPACIOS VERDES



PARRILLERO



ESTUFA ALTO RENDIMIENTO



2 DORMITORIOS



1 BAÑO SOCIAL  
1 BAÑO COMPLETO

## BAÑOS

- Mueble lavatorio en melaminico
- Mesada de cuarzo
- Artefactos y accesorios

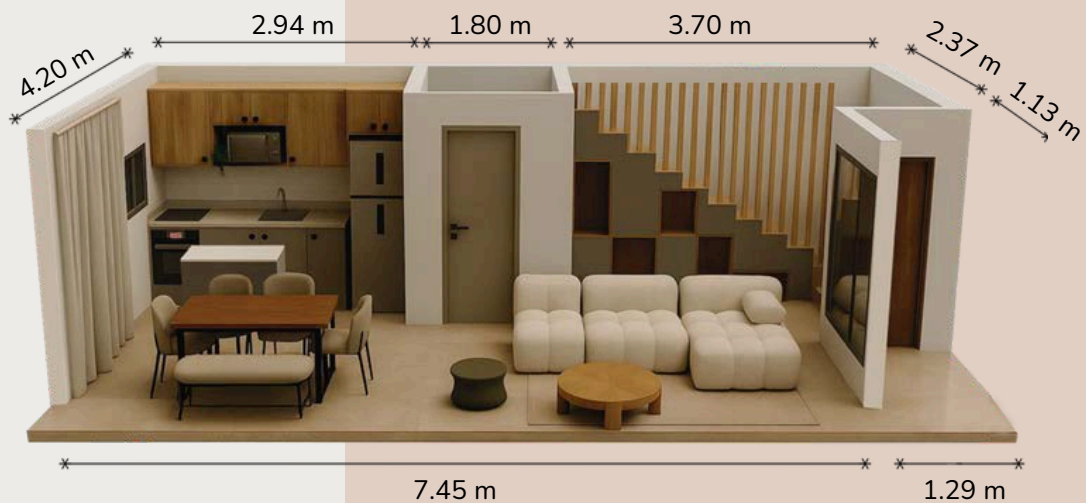
## DECK EXTERIOR

- Pérgola de madera, parrilla y mesada con pileta





## PLANTA BAJA

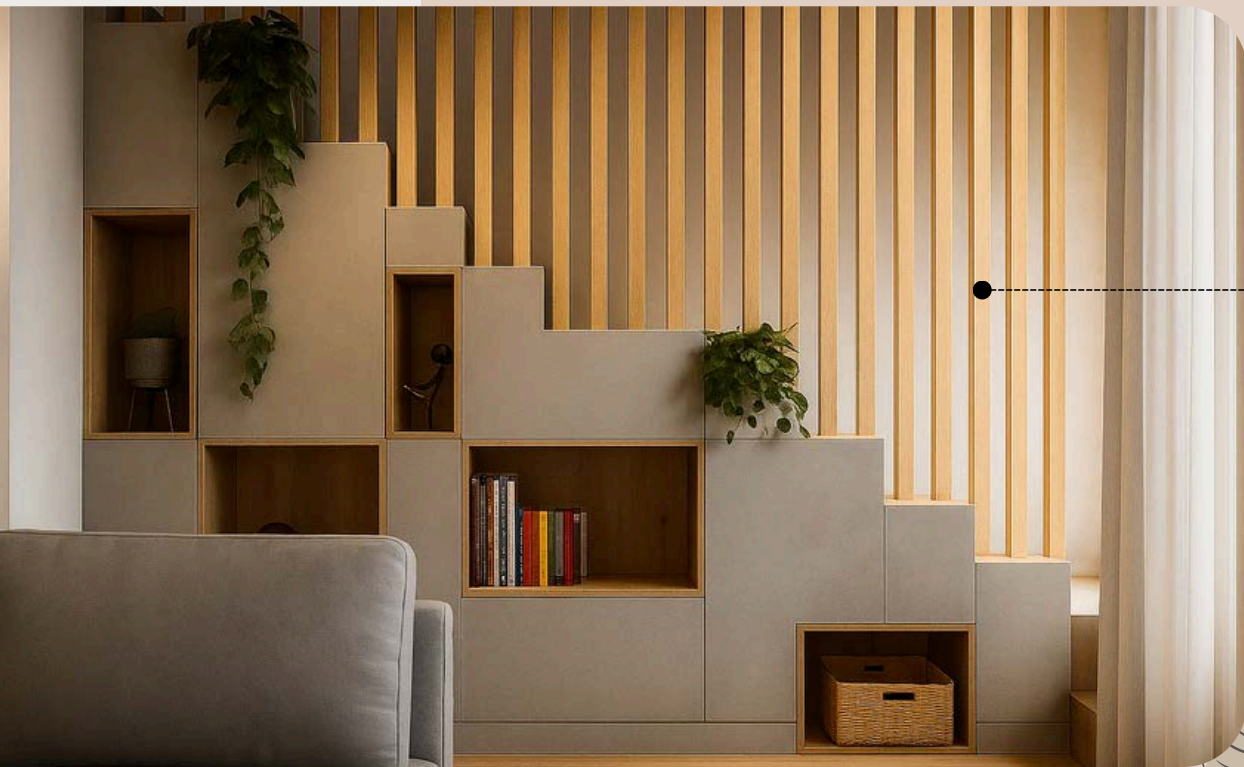


### COCINA

- Bajo mesada y aéreos en melamínico
- Mesadas en cuarzo
- Estarán equipadas con horno, anafe y campana

### DETALLES

- Escalera con mueble debajo con espacio de guardado
- Diseño moderno, aportándole una toque único al entrar a la vivienda



### INFO GENERAL

Aberturas de aluminio anodizado DVH  
Preinstalación de Aire Acondicionado

## PLANTA BAJA

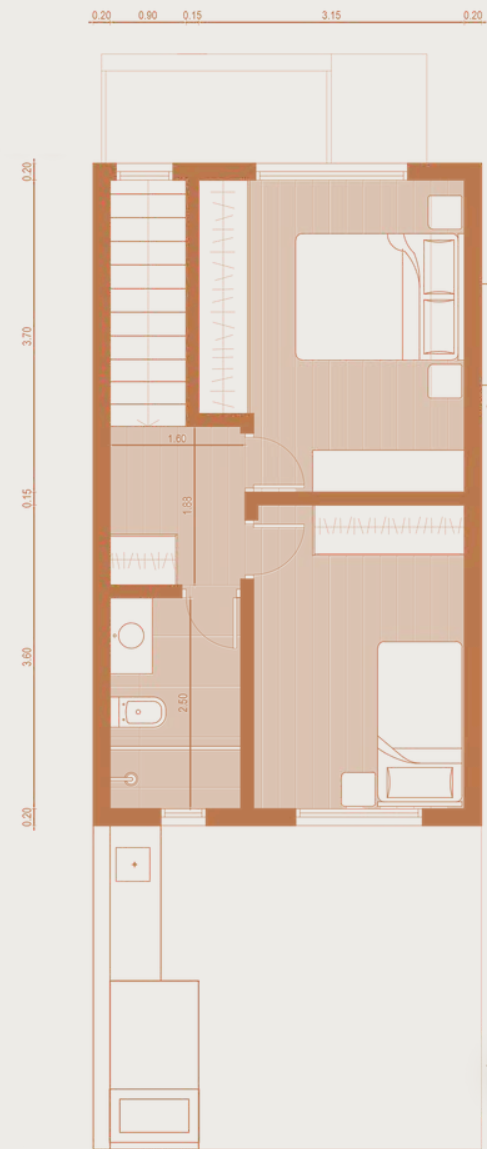
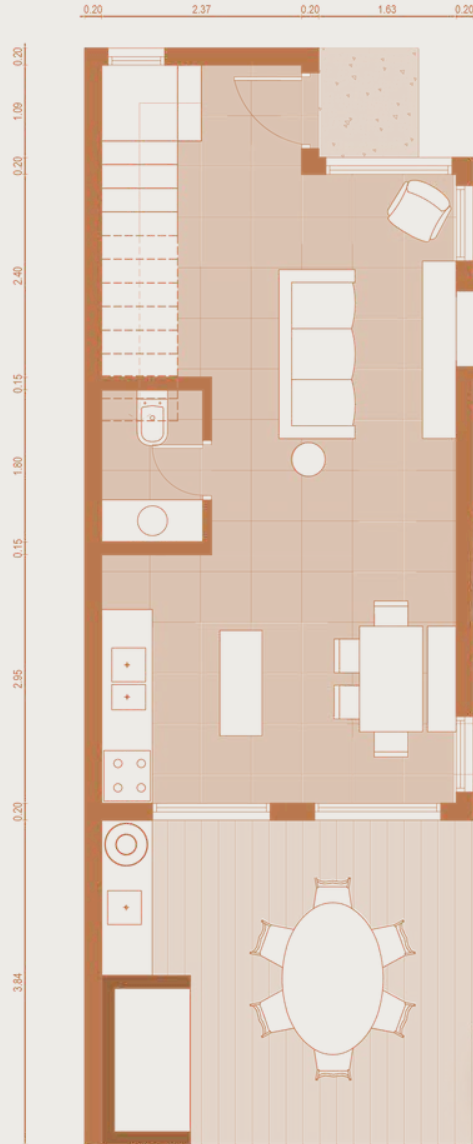
## PLANTA ALTA



### METRAJES

ÁREA TOTAL TERRENO: 214.5 m<sup>2</sup>  
ÁREA TOTAL CONSTRUIDA: 74.5 m<sup>2</sup>  
ÁREA PORCHE Y DECK: 18.5 m<sup>2</sup>

ÁREA PLANTA BAJA: 39.5 m<sup>2</sup>  
ÁREA PLANTA ALTA: 35 m<sup>2</sup>



0.20 4.40

0.20 1.55 0.15 2.50 0.20

**VENDE EN EXCLUSIVIDAD**

**DESARROLLA**

**CONSTRUYE**

